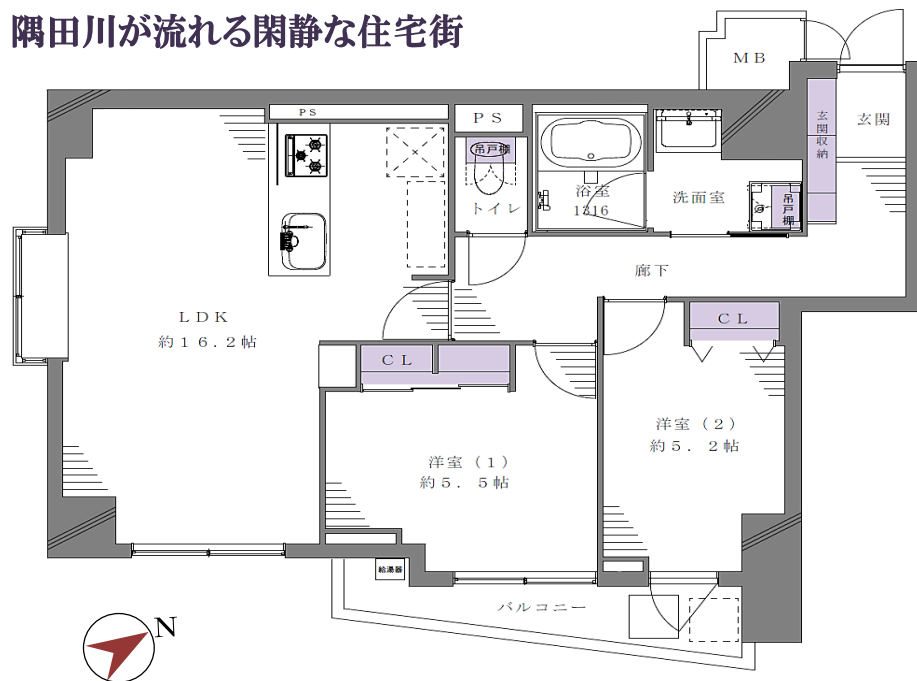


コスモ向島

6,780 万円(税込)
2LDK / 64.55㎡(壁芯)

東京メトロ半蔵門線・都営浅草線
東武スカイツリーライン・京成押上線『押上』駅 徒歩10分
東武スカイツリーライン・東武亀戸線『曳舟』駅 徒歩11分

「東京スカイツリー」や「東京ソラマチ」が徒歩圏内の好立地
隅田川が流れる閑静な住宅街



Google MAP



360° カメラ映像



Outline

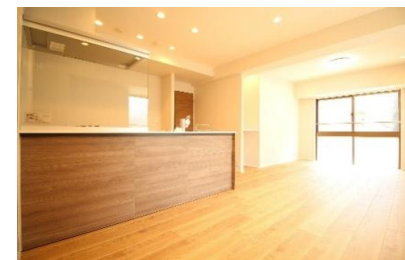
令和8年6月2日現在

- | | | | | | |
|---------|------------------------|---------|-------------|-------|-----------|
| ■ 所在地 | : 墨田区向島5-26-7(住居表示) | ■ 築年月 | : 平成2年12月 | ■ 総戸数 | : 46戸 |
| ■ 構造 | : SRC造陸屋根地下1階付9階建て3階部分 | ■ 土地権利 | : 所有権 | | |
| ■ 用途地域 | : 商業地域 | ■ 修繕積立金 | : 23,500円 | ■ 施工 | : 鉄建建設(株) |
| ■ バルコニー | : 5.16㎡ | ■ 管理形態 | : 全部委託 | ■ 管理人 | : 日勤 |
| ■ 管理費 | : 16,800円 | ■ 引渡し | : 即時 | | |
| ■ 管理会社 | : 大和ライフネクスト(株) | ■ 駐輪場 | : 空有 月額500円 | | |
| ■ 現況 | : 空室 | | | | |
| ■ 駐車場 | : 空無 月額25,000円 | | | | |
| ■ ペット飼育 | : 飼育禁止 | | | | |

Renovation

(アフターサービス保証付き) 令和8年5月完了

- ◆玄関◆
玄関収納交換、人感センサー取付、床タイル張替え
- ◆キッチン◆
LIXIL製システムキッチン交換(食洗器/浄水器付水栓/3口コンロ)
- ◆浴室◆
LIXIL製ユニットバス交換(1316/浴室換気乾燥暖房機/追炊機能)
- ◆洗面室◆
LIXIL製洗面化粧台交換、洗濯用防水パン、水栓交換、吊戸棚取付
- ◆トイレ◆
LIXIL製一体型シャワートイレ交換、吊戸棚取付
- ◆その他◆
フローリング貼替え、建具交換、壁・天井クロス貼替え、LED照明器具取付
給湯器交換、エアコン1基設置(洋室1)、網戸貼替え、ハウスクリーニング
etc...



【フラット35】利用可能

※図面と現況・仕様等が異なる場合は現況優先となることをご了承願います。